

**LIESENBERG ASSEKURANZMAKLER  
FÜR ERNEUERBARE ENERGIEN**

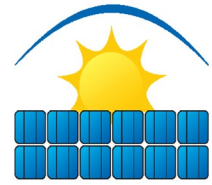
**MONTAGEVERSICHERUNG FÜR BETREIBER UND ERRICHTER VON  
PHOTOVOLTAIKANLAGEN**

**Thema**

Alle Informationen zur Montageversicherung und  
Angebotsformular

**Kontakt**

Böcklinstr. 43 b, 67122 Altrip  
Telefon 0 6236 39 94 61, Telefax 0 6236 39 89 16  
[info@liesenberg-assekuranz.de](mailto:info@liesenberg-assekuranz.de)  
[www.liesenberg-assekuranz.de](http://www.liesenberg-assekuranz.de)



Es wird leider oft genug versäumt, diese so wichtige Versicherung abzuschließen. Während die Sach- und Ertragsausfallversicherung mit Inbetriebnahme der Solarstromanlage obligatorisch in Gang gesetzt wird, denkt kaum jemand an die Absicherung in der Zeit davor. Gerade bei größeren Anlagen kann es dauern bis diese am Netz sind. Berücksichtigen Sie bitte Komponentenknappheit und Fachkräftemangel und Unterbrechungen der Bautätigkeiten. Bis zur Inbetriebnahme ist die Anlage aber genau so anfällig, z.B. für Elementargefahren ( Brand, Blitzschlag, Sturm oder Hagel) wie zu dem Zeitpunkt der Inbetriebnahme. Wir hatten den Fall, daß eine 30 kWp-Anlage samt landwirtschaftlichem Gebäude kurz vor der Inbetriebnahme abgebrannt ist. Zum Glück bestand eine Montageversicherung, die den Schaden in Höhe von ca. 150.000 Euro voll übernommen hat.

Folgeschäden aus fehlerhafter Montage durch den Fachbetrieb sind mitversichert.

**Dauer der Versicherung:** Die Montageversicherung beginnt mit dem Abstellen der Komponenten auf der Baustelle und endet mit Inbetriebnahme der Anlage, in der Regel jedoch 3 Monate nach Montagebeginn. Sollten die Montagearbeiten bewusst länger dauern, vereinbaren Sie eine vornherein einen längere Dauer oder verlängern vor Ablauf der Versicherung.

**Umfang der Versicherung:** Dem Wesen nach ist die Montageversicherung genau wie die Sachversicherung eine **Allgefahrenversicherung** mit nur wenigen Ausschlüssen. Versichert sind insbesondere Elementarschäden wie Feuer, Blitzeinwirkung, Unter- und Überspannung, Sturm, Hagel, aber auch Diebstahl, Vandalismus und Beschädigung. Die Qualität des Versicherungsschutzes entspricht die der Sachversicherung.

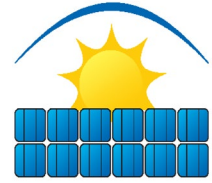
**Neuwertversicherung:** Die Montageversicherung ist eine Neuwertversicherung. Im Schadenfall werden die Kosten ersetzt, die notwendig sind, um die Anlage wieder in den mangelfreien Zustand zu versetzen. Im Falle des Totalschadens wird der Neuwert ersetzt.

**Selbstbehalt:** Der Selbstbehalt je Schadenfall kann variabel gestaltet werden.

**Keine Überschneidung mit der Betriebshaftpflichtversicherung:** Leider ist immer wieder das Argument zu hören, auf die Montageversicherung verzichten zu können, weil der

Installateur eine gute Betriebshaftpflichtversicherung habe. Dabei wird vergessen, daß Gegenstand des Kauf- oder Werkvertrages, nämlich das Erstellen der PV-Anlage, nie unter die Deckung einer Haftpflichtversicherung fällt. Hierbei handelt es sich um Vertragserfüllung, die unter einer Haftpflichtversicherung immer ausgeschlossen ist, weil der Versicherer "Pfuscher am Bau" nicht versichern will. Fällt ein Modul vom Dach auf ein Auto, dann dürfte der Schaden am KFZ über die Haftpflichtversicherung des Installateurs reguliert werden, das Modul selbst würde nur über die Montageversicherung ersetzt.

**Wer schließt die Montageversicherung ab?** Sie kann von jedem der in der Kette beteiligten Personen und Firmen abgeschlossen werden, also vom Betreiber der Anlage, dem Installationsunternehmen oder auch vom Generalunternehmer.



## WIR ERBITTEN EIN ANGEBOT FÜR EINE MONTAGEVERSICHERUNG

Name und Anschrift des Versicherungsnehmers:

---

---

kWp-Leistung der Anlage: \_\_\_\_\_

Gesamtwert der Anlage (inkl. Montagekosten) netto: \_\_\_\_\_ €

**Anschrift des Installtionsort** (nur falls abweichend von der Anschrift des Betreibers):

---

---

**gewünschter Beginn der Versicherung** (sollte das Abstellen auf der Baustelle sein)

---

**Art und Bauweise des Gebäudes**

---

**Nutzungsart/Betriebsart des Gebäudes**

---

Datum

Unterschrift

---

**Diese Seite bitte faxen, schicken oder mailen an:**

LIESENBERG ASSEKURANZMAKLER

Böcklinstr. 43 b, 67122 Altrip

Telefon 0 6236 39 94 61, Telefax 0 6236 39 89 16

[info@liesenberg-assekuranz.de](mailto:info@liesenberg-assekuranz.de)

[www.liesenberg-assekuranz.de](http://www.liesenberg-assekuranz.de)